



WUSEN

WUSEN 五森环控

现代畜牧环境控制领域领航者
ENVIRONMENTAL CONTROL EXPERTS

养殖场空气过滤解决方案

AIR FILTRATION SOLUTION FOR FARMS

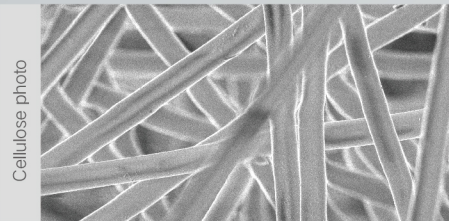


产品特性 Product features

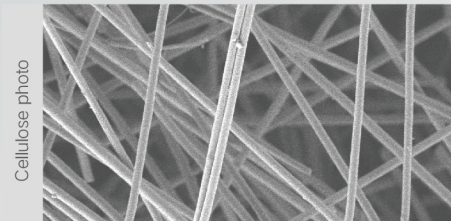
- 类型：G4 初效折叠式预过滤器
- 过滤材料：棉纤维混纺材料
- 外框材料：铝合金外框
- 建议最终阻力：250pa
- 连续稳定工作温度：不高于 80℃
- 防潮性：90%RH

产品特性 Product features

- 类型：亚高效防疫主过滤器 -4V
- 滤料：玻璃纤维滤纸
- 外框材质：ABS 塑料组装外框
- 分隔物：热熔胶
- 建议终阻力：500pa
- 连续稳定运行温度：不高于 90℃
- 抗湿性：90%RH



2µm EHT=2.00kV Signal A=SE2 WD=4.6mm



10µm EHT=2.00kV Signal A=SE2 WD=4.6mm

G4初效过滤器性能参数 Technical Parameter

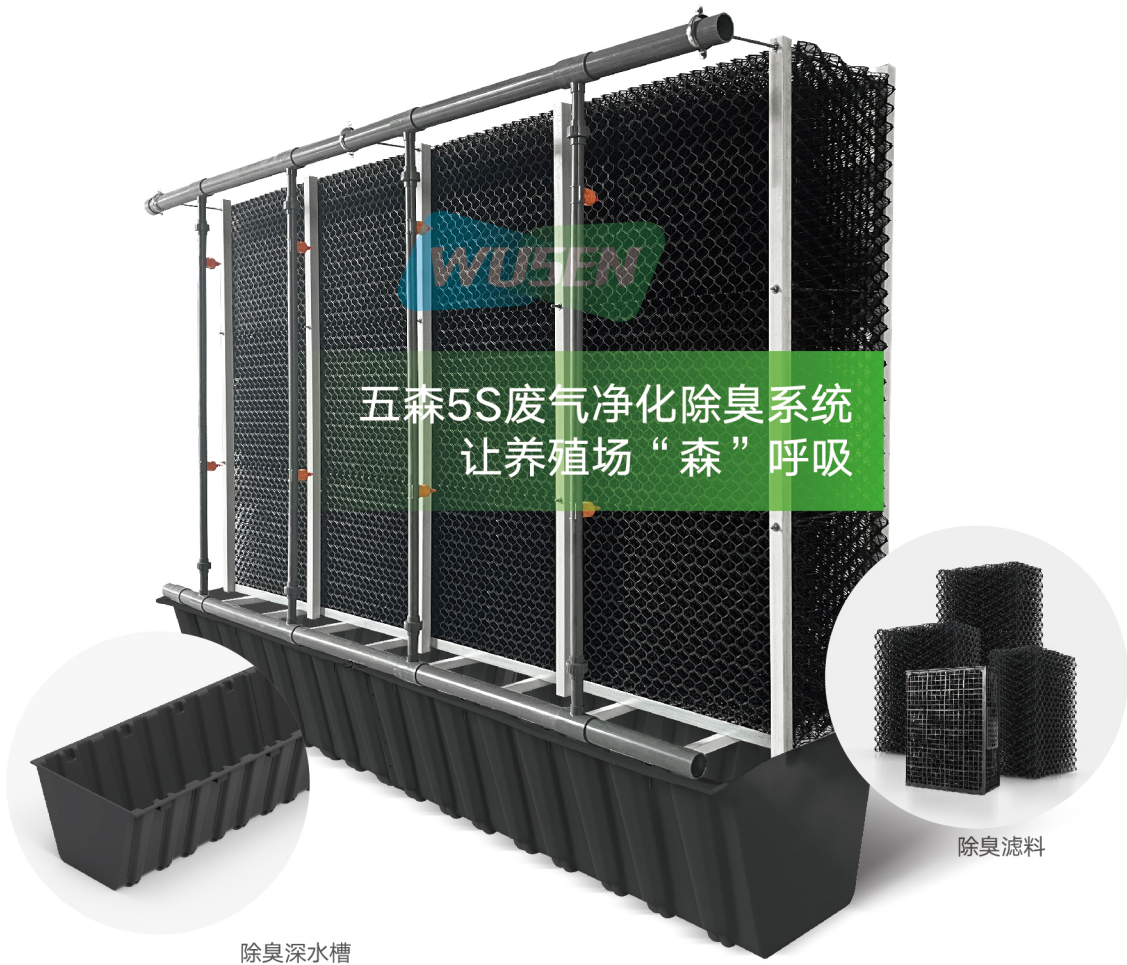
Series 系列	Width*Height 宽度 * 高度 mm	Depth 深度 mm	Filter classification 效率级别			Operating air flow 运行风量 CMH	Initial pressure drop 初始阻力 Pa@1.0m/s	Net weight 净重 Kg
			ASHRAE (52.2-1995)	EN779:2012	ISO16890 :2016			
Wusen-G4	592*592	45	MERV8	G4	92%	1000	16	0.6
Series 系列		Width*Height 宽度 * 高度 mm		Depth 深度 mm		Net weight 净重 Kg		
过滤器安装框 -70		610*610		70		2		
过滤器安装框 -95		610*610		95		2.8		

4V亚高效过滤器性能参数 Technical Parameter

Series 系列	Width*Height 宽度 * 高度 mm	Depth 深度 mm	Filter classification 效率级别			Operating air flow 运行风量 CMH	Initial pressure drop 初始阻力 Pa@1.0m/s	Net weight 净重 Kg
			ASHRAE (52.2-1995)	EN779:2012	ISO16890 :2016			
Wusen-4V	592*592	292	MERV15	F9	90%@0.3µm	1000	23	7.2
Wusen-4V	592*592	292	MERV16	H10	95%@0.3µm	1000	30	7.3

5S 微生物废气净化除臭系统

FARM AIRCLEAN - BIOFLEX | BIOLOGICAL AIR CLEANING



现场快速安装 施工方便

现场可快速安装，施工非常便捷，同时，节省运费，省时省力。与基础建设相比，可快速移动，不易浪费，节约建设成本。

全新原材料

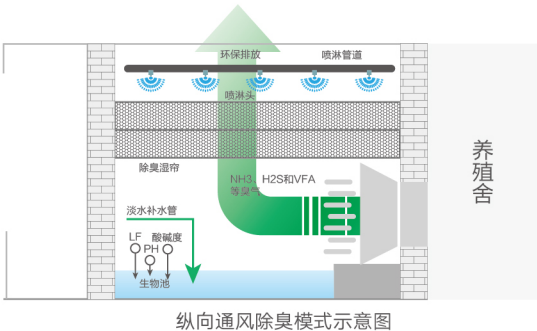
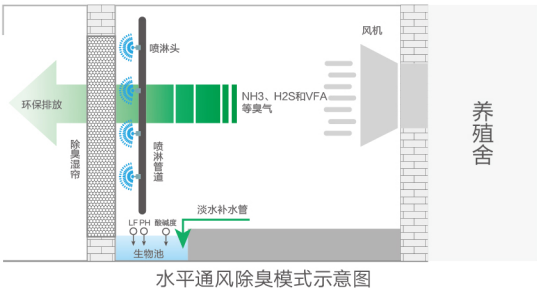
防酸耐碱抵御多种化学物质的侵蚀，使用时间不用担心腐蚀。

做工精细 抗摔耐砸

塑料除臭水槽具有抗弯性，且抗冲击韧性强不易断裂破损。

节约施工成本

相对于砖砌、混凝土浇筑集水池，大大减少了人工成本，可节约人工成本约 2-3 倍。



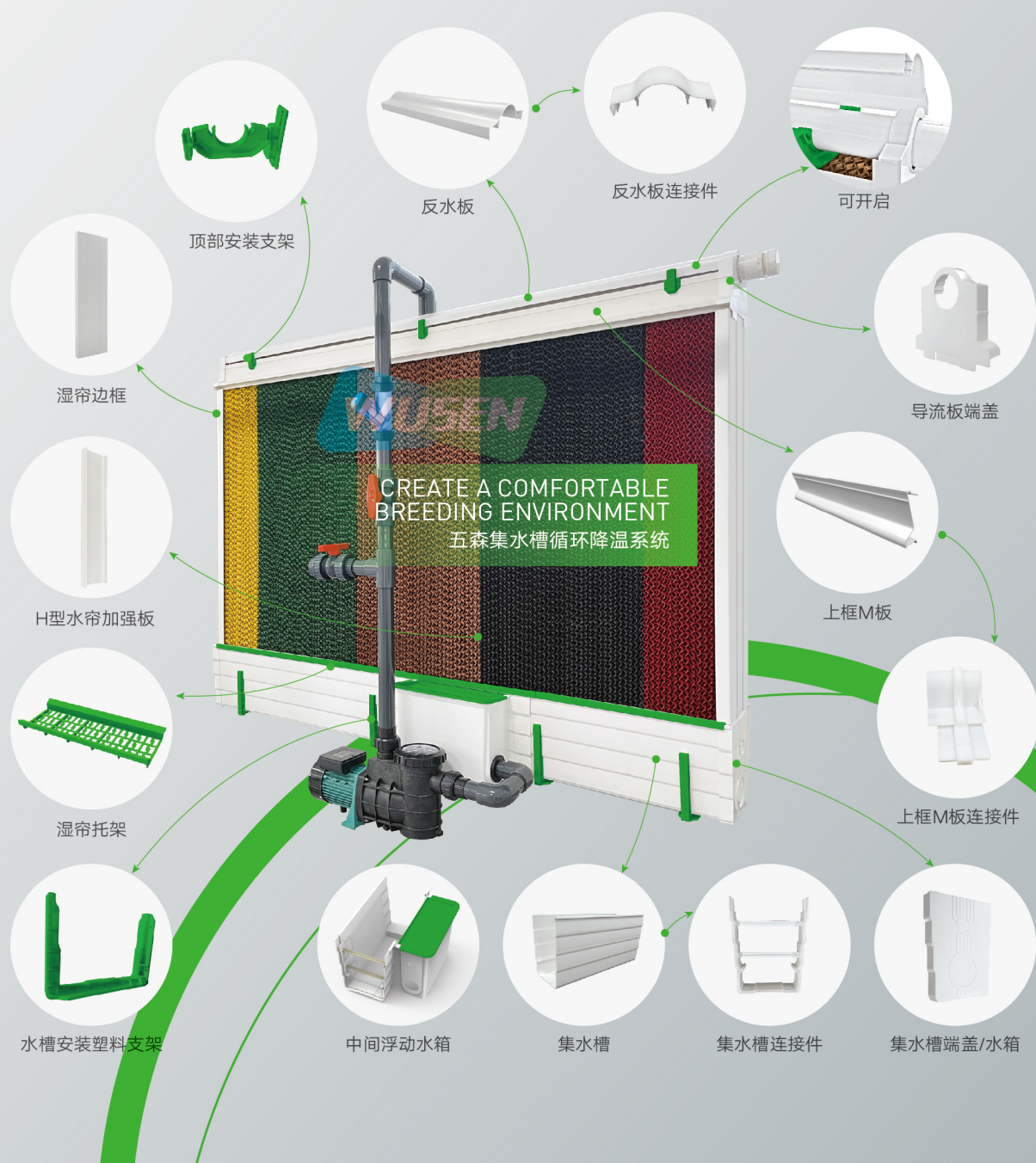
PVC 集水槽循环降温系统

PLASTIC FRAME GUTTER COOLING SYSTEM

五森 PVC 集水槽降温系统是一种模块化 PVC 框架系统，专门为畜牧养殖场和温室的冷却系统设计。这是一种创新的全封闭水幕框架系统，安装要求简单，维护方便，易于更换冷却水帘。

全部由塑料制成，外部环境中没有生锈的金属框架。无需外部水箱，系统可根据项目现场尺寸建造和安装，适用于任何长度的塑料降温水帘或纸质水帘。

- 易于安装。
- 下部集水槽用作储水罐。不需要地下水箱。
- 当水位下降时，浮动系统允许自动重新填充。
- 模块化结构，长度和高度可调。
- 由于使用了特殊的锁定系统，水帘可以很容易地安装和卸载。
- 该系统包括用于清洁排水沟的排水阀。
- 聚氯乙烯原材料具有抗紫外线性能。
- 比其他金属框架冷却系统更耐用。
- 完整的防锈系统。



PP/PVC 塑料降温水帘

PP/PVC PLASTIC COOLING PAD

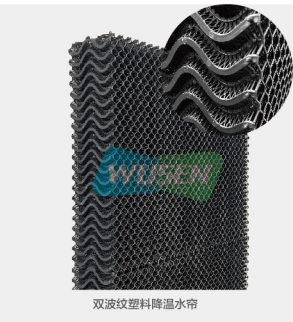
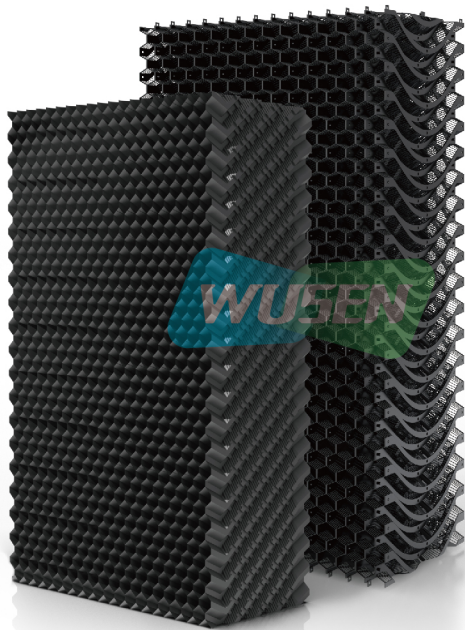
五森塑料降温水帘是在纸水帘应用的基础上，通过PP/PVC 注塑或者挤压而成的新产品。塑料降温水帘不仅具有纸质水帘的冷却效果，还具有耐水腐蚀、不发霉、防虫等特点。其正常使用寿命可达 10 年以上。由于塑料水帘的使用寿命长，在使用过程中无需更换水帘芯，大大降低了客户更换水帘所需的材料成本和高昂的劳动力成本。

使用优质塑料水帘

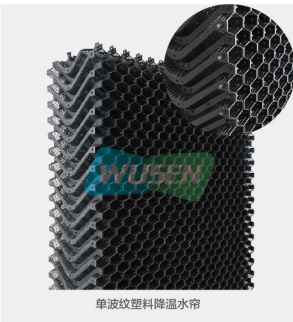
Use of high-quality plastic pads

我们建议使用我们的优质塑料水帘。与纸质水帘相比，它们具有以下优点：

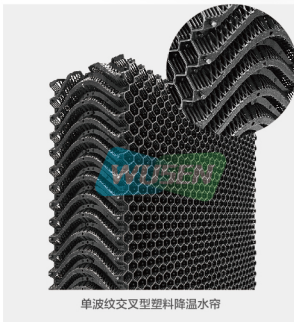
- ✓ 可以用高压清洁剂彻底清洁塑料水帘；
- ✓ 它们的寿命明显更长；
- ✓ 耗水量较低，即禽舍内的湿度不会增加太多；
- ✓ 环控控制系统控制，温度非常精确，绝对精确的冷却；
- ✓ PVC 塑料降温水帘具有高遮光性效果。



双波纹塑料降温水帘



单波纹塑料降温水帘



单波纹交叉型塑料降温水帘



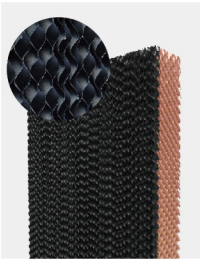
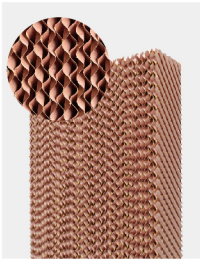
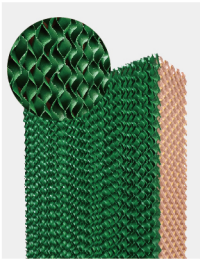
PVC 塑料降温水帘

纸水帘

瓦楞纸板特殊处理，耐水浸泡、扩散速度快、效能持久；具有优异的渗透性和吸水性，可确保水均匀地渗透整个水帘幕墙；

特定的三维空间结构为水和空气之间的热交换提供了最大的蒸发表面积；

可喷涂树脂漆，发挥其防水、耐候、加固等性能，延长纸水帘的使用寿命。



产品规格 Product specifications

型号	高度(mm)	宽度(mm)	厚度(mm)	孔径	角度
7090	1500/1800/2000/ 自定义	300/600/ 自定义	100/150/200/ 自定义	7mm	45°/45°
7060	1500/1800/2000/ 自定义	300/600/ 自定义	100/150/200/ 自定义	7mm	15°/45°
5090	自定义	自定义	自定义	5mm	45°/45°



全塑保温百叶窗



无动力侧墙通风窗



侧墙大板导流窗



蝶式双开吸顶通风窗



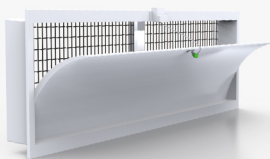
蝶式单开吸顶通风窗



四面吸顶通风窗



吸顶通风窗



340侧墙通风窗



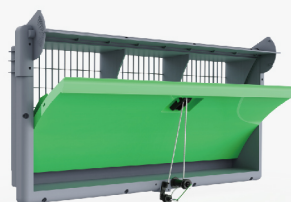
400侧墙通风窗



鸡舍小窗



880家禽侧墙通风窗



908家禽侧墙通风窗



家禽侧墙通风窗



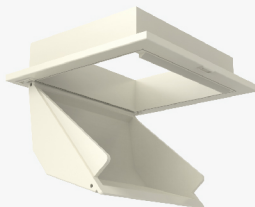
遮雨罩+遮光罩



遮光罩



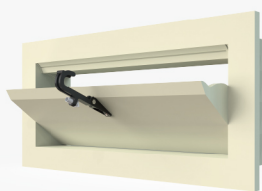
聚氨酯保温双开吸顶通风窗



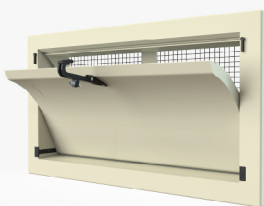
聚氨酯保温单开吸顶通风窗



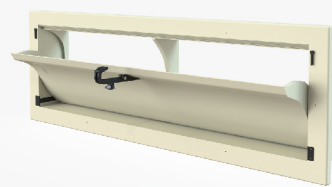
聚氨酯保温吸顶通风窗



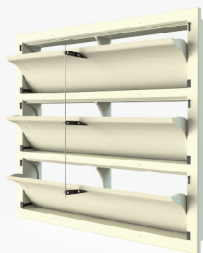
650聚氨酯侧墙通风窗



800聚氨酯侧墙通风窗



1120聚氨酯侧墙通风窗



聚氨酯多层侧墙通风窗



聚氨酯滑板通风窗



聚氨酯烟囱风机



轴流式高压风机



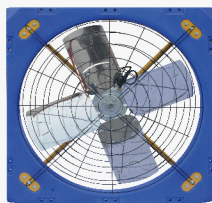
塑料风机



鸡舍导流板



犊牛岛



牛舍风机



工业冷风机

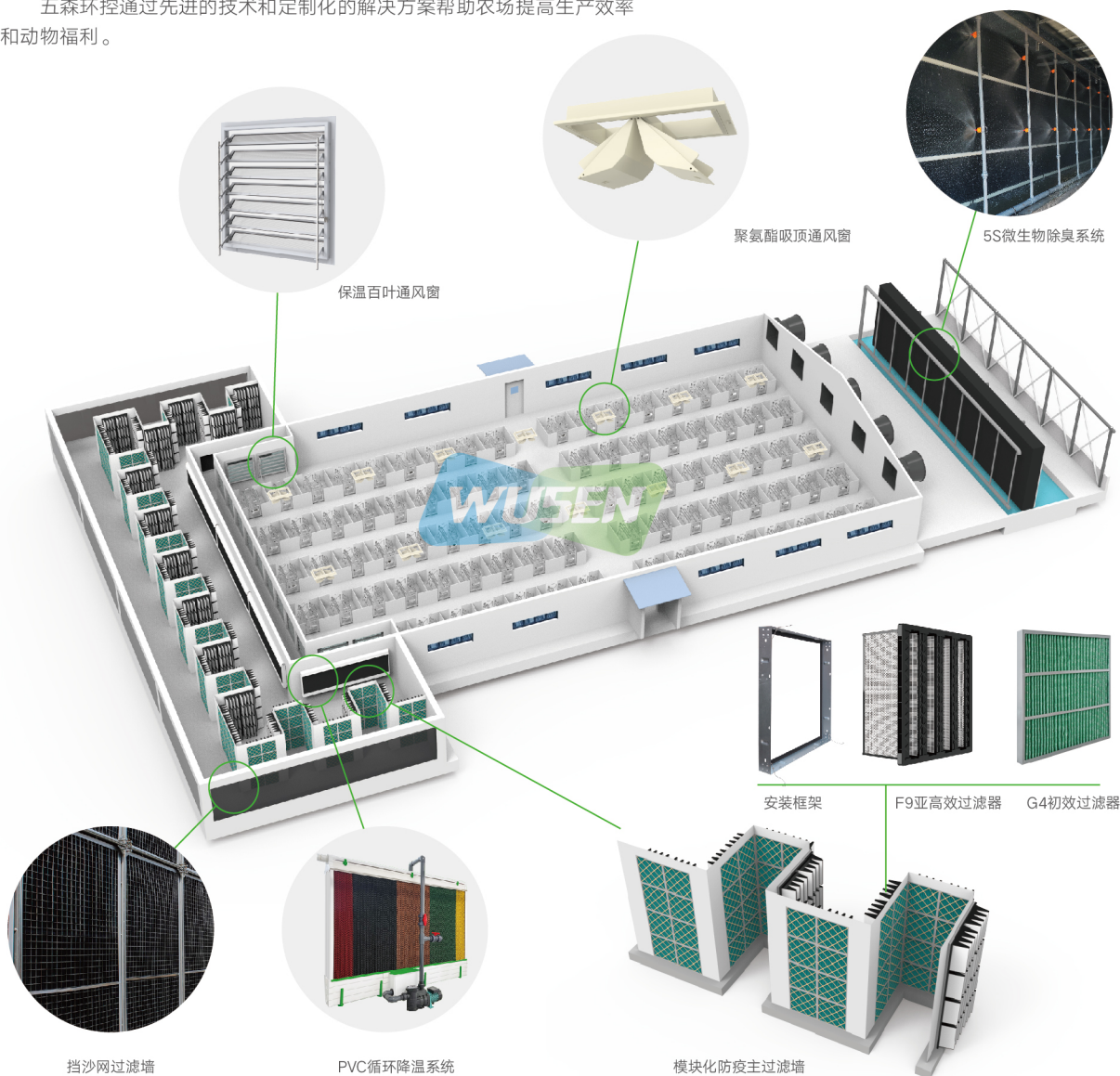
养殖场一体化整场通风解决方案

AIR FILTRATION SOLUTION FOR FARMS

五森环控为整个畜牧养殖场环境控制系统提供全方位的解决方案，包括前端空气过滤系统、PVC 自循环降温冷却系统、中间端的全方位通风系统，包括侧墙通风窗、吸顶通风窗、整个全场喷雾消毒灭菌系统、尾端风机和 WUSEN 5S 空气净化除臭系统。

五森环控支持环境参数的自动化管理、实时监测和调整。

五森环控通过先进的技术和定制化的解决方案帮助农场提高生产效率和动物福利。



企业官网



微信

山东五森环控装备科技有限公司

地址：山东省潍坊市青州经济开发区荣利街东首

销售热线：+86 156.8989.5555 +86 156.5367.5558

中文官网：www.cnwusen.com 邮箱：cnwusen@126.com